

◆LINE 道路損傷通報システム

私は今まで数百と言レベルで道路の打ち替え、補修依頼をしてきました。1人では限界もあります。そこでLINEの通報システムを導入して頂きましたので、是非ご活用頂き、皆様からも通報して頂けたらと思います。

道路損傷等通報システム

LINEを利用した道路損傷等通報システムを運用しています

「道路に穴が開いている」「側溝が詰まっている」など、道路施設が損傷しているときに、市民の皆さんが速やかに通報していただくことができるよう、「LINE」を利用した通報システムを運用しています。

このシステムは、道路の損傷などを見つけた場合にスマートフォンの写真撮影機能と位置情報計測システム(GPS)機能を利用して通報でき、迅速な補修に役立ちます。

ご利用方法

お使いのスマートフォンアプリ「LINE」から「鎌倉市」を検索し、鎌倉市公式アカウントを友達に追加してから、友達に追加してください。以下のQRコードからも友達追加できます。



スマートフォンでご覧の方は下記リンクからも友達追加できます。

[LINE友達追加 \(スマートフォン用\) \(外部サイトヘリンク\)](#)

◆利用上の注意

- ◆ 緊急時は電話にてお知らせください。緊急度によっては対応が遅くなる場合があります。
- ◆ 国道、県道及び私道は対象外となります。対象は鎌倉市道です。
- ◆ 土日祝日については対応いたしません。平日の開庁日に対応いたします。
- ◆ 写真や位置が不明瞭な場合、対応できないことがあります。



←長嶋がやってきた道路関係を中心とした、現場の作業などの依頼をしてきた記録のブログページです。



市政の様々な情報が見られる長嶋HPリンク集

ある程度の補修などは作業センターがやってくれます。



急速に進行する癌が多発。接種後体調不良は[全国有志医師の会](#)にご相談を！

私はワクチン後遺症の知見を有する多数の専門家の先生方とこの問題に取り組んでいます



メールでご相談下さい⇒

でも日本は世界一の金持ち国
 明日は我が身に
 精神疾患、高齢化、自
 安い国、介護、虐待、貧困、
 誰がした？
 こんな日本に
 革命はTVに映らない暴露TV
 毎週水曜日20時～ネット生配信番組

◆鎌倉市議会議員長嶋竜弘
 第162号4期目29号(年末号)
 革命はTVに映らない暴露TV
 毎週水曜日20時～ネット生配信番組
 多彩なゲストをお招きして、政治・時事問題を映画監督小楠けんじさんとお送りする番組。2024年は世界の大きな動きがやってくる。その中身について番組で解説しています。
 メール: kamakurasi@gmail.com

◆コロナワクチンが歴史上最大の薬害に！

予防接種健康被害救済制度申請によって、多数の被害が明らかになっています。

5,087人被害認定(内死亡者337人)

※審査結果(11月17日現在)
 ⇒受理件数 9,386件
 ⇒審査件数 5,999件
 ⇒認定件数 5,087件
 ⇒84.80%が認定されている。



詳細ブログ

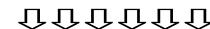
接種後副反応
 応疑い報告

- ・死亡
 →2,122人
- ・副反応
 →36,698人
- ・うち重篤者
 →8,784人

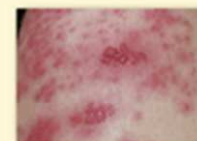
コロナワクチンは予防接種健康被害救済制度で申請して認定されると⇒国からお金が出ます。



私は沢山の被害者に会っていますが、この数は氷山の一角。気が付いていない人が大半。



【新型コロナワクチン後遺症の代表的な症状】



皮膚疾患・帯状疱疹
 コロナワクチンが導入されてから、免疫低下により年齢を問わない帯状疱疹やその他、皮膚疾患が増えています。

ワクチン後遺症は、軽度なものから重篤なものまで多岐に渡ります。接種後、数ヶ月～1年以上経過してから発症する可能性もあります。

接種後体調不良の人は市役所で申請を！

★鎌倉七福神めぐり

1-浄智寺…布袋尊(不老長寿・家庭円満の神様)
中国唐に実在の僧で常に袋を背負っていたので名がついた。

2-鶴岡八幡宮…弁財天(芸・財運を招く神様)
ヒンドウ教の女神 Sarasvathy が仏教に取り込まれた呼び名。
日本では「才」が「財」の音に通じる事から財の字を使う場合が多い。

3-宝戒寺…毘沙門天(病魔退散、財宝富貴の神様)
ヒンドウ教の神クーパーが仏教に取り込まれヴァイシュヴァナ
となった毘沙門はその音写。四天王の一体として造像安置
する場合は北方の守護神多聞天とも呼ぶ。

4-妙隆寺…寿老人(健康・長寿の神様)
中国道教の神で南極星(カノプス)の化身で福祿寿と同一
の神とされる事もある。酒を好み赤い顔をした長寿の神様。

5-本覚寺…恵比寿(商売繁盛・漁業の神様)
異邦より訪れる外来の神で海の向こうからやって来る水の神
平安時代や鎌倉時代の八幡宮では市場の神として祭った。

6-長谷寺…大黒天(出世・開運・五穀豊穡の神様)
ヒンドウ教のシヴァの憤怒の化身で破壊と豊穡の神。

7-御霊神社…福祿寿(幸福・財産・長寿・知恵の神様)
中国三大宗教道教の福(幸福)、祿(財産)、寿(長寿)
三徳を具現化した天南西、南極星(カノプス)の化身
とされ寿老人と同体の神とされる事もある。

★順番コース

JR北鎌倉駅-8分-浄智寺-25分-鶴岡八幡宮-6分-宝戒寺-6分-妙隆寺-5分-本覚寺-5分-江ノ電鎌倉駅-5分-長谷寺-5分-御霊神社-5分-長谷寺-5分-鎌倉駅

※注意事項

- ・所要時間…約3時間～4時間(参拝時間は1ヶ所約20分)
- ・距離…全行程徒歩約6Km～7Km(移動時間は約90分)
- ・拝観時間に注意。閉まると御朱印はもらえません。
- ・浄智寺、宝戒寺、長谷寺は閉門すると参拝もできません。
- ・本覚寺から長谷寺の間以外は基本的に徒歩になります。



この時期富士山も綺麗!



↑上行寺



詳細ブログ

◆鎌倉初詣お勧めのお寺・神社

* 荏柄天神社(合格祈願,学業成就)
日本三大天神で学問の神様菅原道真を祭っている

○ 八雲神社(厄除け,開運)
鎌倉最古の厄除開運の社

* 佐助稻荷神社(縁結び,良縁祈願) 銭洗弁天の近く
頼朝と政子の恋にあやかった絵馬がずらりと並び

* 安養院(縁結び,良縁祈願) 上行寺向かい側
政子が恋の成就を願った千手観音

* 東慶寺(悪縁消除)
別名縁切り寺の名で知られている

* 本覚寺(眼病平癒)
鎌倉七福神恵比寿様でもある

* 極楽寺(病気回復)
忍性上人が病者・貧者・乞食・非人救済をしていた

* 成就院(縁結び,良縁祈願,願い成就)
門前から由比ガ浜が一望

* 銭洗弁天宇賀福神社(金運招福)
銭洗水でお金を洗うと何倍にも増える

○ 上行寺(癌・万病) 安養院向かい側
万病にご利益があるとされる瘡守稻荷がある

○ 来迎寺(安産、子育て、女性守神、女性病気、腰痛足痛)
ご利益の多いお寺、八幡宮近くの超穴場

* 子守り神社(子守之大神、山の神、産神、蔵王社)
火の見下バス停近く、近くに八雲神社もあり超穴場

◆鎌倉の海から見る初日の出…ここ近年は見れています

鎌倉の初日の出は海上からのものではなく、三浦半島の上に出る日の出。
海岸線に出れば大体どの位置でも見られますが、由比ガ浜海岸坂ノ下近辺
が角度的に良く駅からも近いのでオススメ。

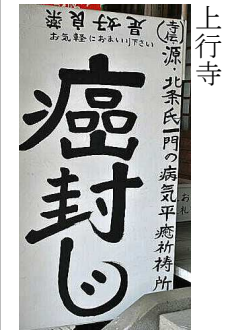
6時50分が日の出時刻。
三浦半島の上に登るので、
おおむね7時頃見られます。
八幡宮の初詣は6時頃が
すいているので合わせてGO。



詳細ブログ



鎌倉寺社史跡
一覧掲載ブログ



上行寺